

**Doppelgehrungssäge**

**Double Mitre Saw**

**Tronçonneuse double**

**DGL-200**

**DGL-220**



**Präzises und gratfreies Schneiden von Profilen aus Aluminium und Kunststoff.**

- Gesteigerter Bedienungskomfort
- Hohe Schnittqualität
- Sehr gute und kontrollierte Abfallentsorgung
- Doppelgehrungssägen in unterschiedlichsten Ausstattungs-Varianten - mit den Baureihen DGL-200/DGL-220 lassen sich Fertigungsaufgaben professionell lösen

Abbildung:  
DGL-220-I mit motorischer Aggregatverstellung 20°-90°-45° über 3-Achs-Steuerung. Optionen: Schwenkbare Schutzklappe und Rollenbahn breit.

**Precision, no-burr cutting of aluminium and plastic sections.**

- Increased operational convenience
- High cutting quality and low-noise operation
- Efficient and monitored waste disposal
- Double Mitre Saw with various optional equipment - the DGL-200/DGL-220 series offers professional solutions for productional tasks

Illustration shows:  
DGL-220-I with motor driven central saw unit adjustment via 3 axial control. Option: swivelling protection cover and roller conveyor, wide.

**Tronçonnage précis et sans bavures de profil's en aluminium et en P.V.C.**

- Utilisation conviviale
- Grande qualité de coupe et un grand silence de marche
- Gestion des déchets optimisée
- Tronçonneuse double avec différentes variantes possibles sur base de DGL-200/DGL-220

Illustration:  
Tronçonneuse double DGL-220-I avec positionnement motorisé 20°-90°-45° par commande électronique et codeur sur 3 axes. Options: protection escamotable et aménagement à rouleaux - version large.

RAPID-Maschinenbau GmbH  
D-72131 Ofterdingen · Tübinger Str. 2  
[www.rapid-maschinenbau.de](http://www.rapid-maschinenbau.de)

Telefax +49(0) 74 73-37 87-50  
Telefon +49(0) 74 73-37 87-0  
[rapid@rapid-maschinenbau.de](mailto:rapid@rapid-maschinenbau.de)

**RAPID**  
MASCHINENBAU



# DGL-200-M



**Obere Abbildung:**  
DGL-200-M. Problemlose manuelle Längeneinstellung, linkes Aggregat fest, rechtes Aggregat verschiebbar.

**Untere Abbildung:**  
DGL-200. Elektronische Steuerung mit Aggregatverstellung 45°-90°, Abfallförderband (Option).

#### Umfangreiches Zubehör

Paket Aluminium für DGL-200 und DGL-220 - Ölbremse, Sprüheinrichtung, 2 x 3-kW-Motoren

#### Sonstiges (je nach Ausführung)

Profilhöhenmeßeinrichtung und Spanneinrichtungen  
Rollenbahn fest oder beweglich  
Abfallwanne, Abfallförderband  
Digitale Längenanzeige mit speicherbaren Korrekturwerten  
Unterschiedliche Positioniersteuerungen u.v.a.m. gemäß Preisliste

**Illustration above:**  
DGL-200-M. Effortless manual length setting, left-hand saw unit fixed, right-hand saw unit justable.

**Illustration down:**  
DGL-200. Electronic control with saw unit adjustment 45°-90°. Waste material conveyor belt is an optional.

#### A wide range of additional attachments

Aluminium package for DGL-200 and DGL-220, Oil brake, spraying device, 2 x 3 kW motors

#### Others (according to model)

Section height measuring facility and clamping devices  
Roller conveyor, fixed or mobile  
Waste material pan, waste material conveyor belt  
Digital length display with storage facility for correction values  
Various position controls according to our price-list

**Image ci-dessus:**  
DGL-200-M. Réglage manuel de la longueur, tête gauche fixe et tête droite mobile.

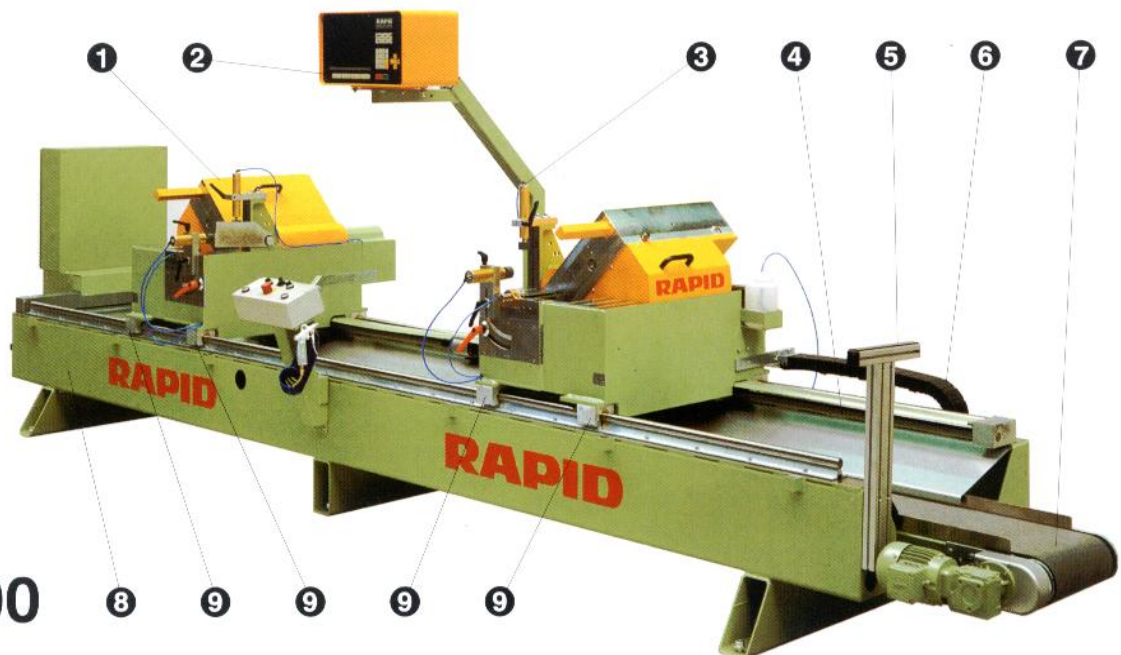
**Image ci-dessous:**  
DGL-200 commande électronique avec positionnement 45°-90°. Bande de récupération des chutes (option).

#### Supplément

Pack Aluminium pour DGL-200 et DGL-220. Vérins d'avance oleo-pneumatique, pulvérisation des lames de scie, 2 x 3 kW moteurs

#### Autres (selon spécification)

Dispositif de mesure de hauteur des profilés et dispositif de serrage du profilé  
Amenage à rouleaux, fixe ou mobile  
Bac de récupération des chutes, tapis roulant  
Affichage de la longueur avec valeurs de corrections  
Electronique de positionnement spécifique



## DGL-200



### Die entscheidenden RAPID-Vorteile:

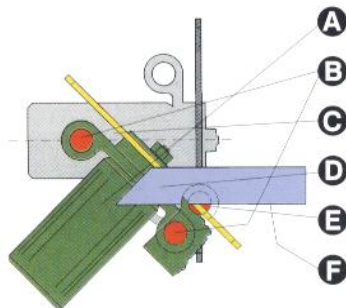
- A Maximale Antriebsleistung**  
- Direktantrieb
- B Hohe Präzision**  
- beidseitig gelagerte Linearführung  
- Frässpindellagerung  
- elektronisch ausgewuchteter Sägeblattflansch
- C Hohe Schnittqualität**  
- geringer Abstand Führung/Sägeblatt
- D Sicherheit**  
- konstruktiv vorgesehener Abfallschacht
- E Winkelgenauigkeit**  
- Schwenkachse beidseitig gelagert
- F Keine Profilbeschädigung**  
- Auflage nicht auf der Sichtfläche

### RAPID's decisive advantages:

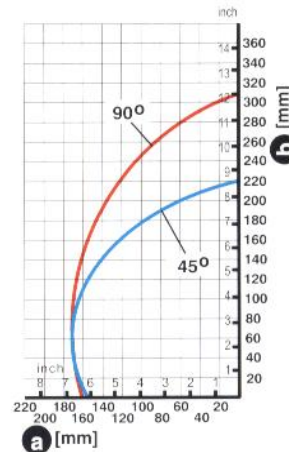
- A Maximum drive output**  
- Direct drive
- B High precision**  
- Twin-shaft linear guideway  
- Cutting spindle bearings  
- Electronically balanced saw blade flange
- C High cutting quality**  
- Small guide/saw blade distance
- D Safety**  
- Waste material removal integrated in design
- E Angular precision**  
- Pivoting spindle mounted in bearings on both sides
- F No damages to sections**  
- Section does not rest on end face

### Les avantages déterminants RAPID:

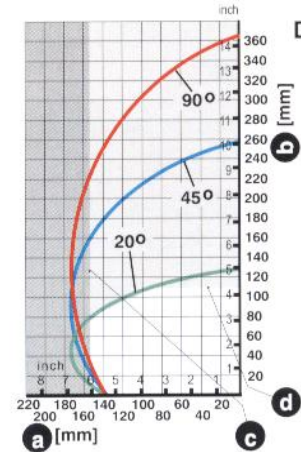
- A Puissance d'entraînement maximale:**  
- entraînement direct
- B Grande précision:**  
- guidage linéaire par double colonne
- C Grande qualité de coupe:**  
- écart min. entre guidage et lame de scie
- D Sécurité:**  
- chutes tombant vers le bas
- E Précision angulaire:**  
- axes basculants sur paliers des deux côtés
- F Pas d'endommagement des profilés:**  
- la dépose ne se fait pas sur la face visible



DGL-200



DGL-220



### Schnittbereiche

- a** Profilbreite
- b** Profilhöhe
- c** Bei allen Schwenkwinkeln Begrenzung durch beweglichen Sägeblattschutz
- d** Bei 20° Begrenzung durch beweglichen Sägeblattschutz

### Cutting ranges

- a** Section width
- b** Section height
- c** In all swivel-angles: restriction by swivelling saw blade guard
- d** At 20° restriction by (optional)

### Diagramme de coupe

- a** Largeur du profilé
- b** Hauteur du profilé
- c** Pour angle de coupe 20°-90°: délimitation pour carter de protection lame standard
- d** Pour angle inférieur à 20°, carter de protection à réglage optionnel

### DGL-220

- 1** Paket Aluminium (Option): Sprüheinrichtung, 2 x 3-kW-Motoren, Ölbremse
- 2** Positioniersteuerung E-2000 (Option bei DGL-200)
- 3** Vertikale Spannvorrichtung (Option). In Verbindung mit elektronischer Positioniersteuerung ist eine Profilhöhen-Meßeinrichtung möglich (Option).
- 4** Bei DGL-200-E/DGL-220: durchgehende Wellenunterstützung
- 5** Profilunterstützung außen (Option)
- 6** Kabelschlepp
- 7** Abfallwanne und Abfallförderband (jeweils Option)
- 8** DGL-200/DGL-220: Extrem stabiles Maschinenbett
- 9** DGL-200/DGL-220: Kompletter Umgriff um die gehärteten Führungswellen

### DGL-220

- 1** Aluminium package (option): spraying device, 3 x 3 kW motor, oil brake
- 2** Electronic position control E-2000 (optional for DGL-200)
- 3** Vertical clamp (option). In combination with electronic position control a section height measuring facility can be added (option)
- 4** DGL-200-E/DGL-220: continuous shaft support
- 5** External section support (options)
- 6** Trailing cable guide
- 7** Waste material pan and waste material conveyor belt (options)
- 8** DGL-200/DGL-220: extremely stable machine bed
- 9** DGL-200/DGL-220: fully enclosed above hardened guide shafts

### DGL-220

- 1** Pack Aluminium (Option): pulvérisation des lames de scie, 2 x 3 kW moteurs, vérins d'avance oléo-pneumatique
- 2** Commande électronique de positionnement E-200 (DGL-200: Option)
- 3** Serrage vertical du profilé (option). Système de mesure de la hauteur du profilé et correction de longueur de coupe en liaison avec la commande électronique (option)
- 4** DGL-200-E/DGL-220: Arbre avec support maintenir
- 5** Support extérieur du profilé (Option)
- 6** Gaine électrique
- 7** Bac de récupération des chutes, tapis roulant (Option)
- 8** DGL-200/DGL-220: Châssis de la machine très stable
- 9** DGL-200/DGL-220: Maintient parfait des roulements sur les glissières



● **DGL-200:**  
bedarfsgerecht und variabel  
auslegbar für Standardzuschnitte

● **DGL-220:**  
komfortabel, 3-Achs-gesteuert, für  
Standardzuschnitte und  
außerwinklige Zuschnitte bis 20°

● **DGL-200:**  
Useable for the requirement of many  
standards cuts

● **DGL-220:**  
Easy to use, 3 axial controlled, for  
most standard cuts and obtuse angle  
cuts down to 20°

● **DGL-200:**  
version pour coupe traditionnelle

● **DGL-220:**  
positionnement suivant 3 axes pour  
coupe traditionnelle et coupe sur angle  
extérieur à 20°

#### Technische Daten

**Antrieb:** 2 Drehstrom-Motoren, 400 Volt,  
je 2,2 kW, 2.800 U/min

**Sägeblatt:** 500 mm Durchmesser

**Profilspanner:** 2 Stück, horizontal

**Vorschub:** pneumatisch

**Luftdruck:** 7 bar

**Längenverstellung:**

DGL-200-M:

linkes Aggregat fest, rechtes Aggregat  
manuell verschiebbar

DGL-200-E:

mittige Aggregatverstellung für  
elektronische Positioniersteuerung

(Option)

DGL-220:

mittige Aggregatverstellung über  
elektronische Positioniersteuerung

**Aggregatverstellung:**

bei **DGL-200** manuell, pneumatisch  
oder elektro-pneumatisch

DGL-200: 45°-90°

DGL-200-I: 45°-90°-45°

bei **DGL-220** stufenlos motorisch,

**Winkelauflösung 0,01°**

DGL-220: 20°-90°

DGL-220-I: 20°-90°-45°

① **Schnittlängen:** 3.700 mm, 5.100 mm  
oder 6.100 mm

#### Technical data

**Drive:** 2 three-phase AC motors, 400  
Volt.2.2 kW each, 2,800 rpm

**Saw blade:** 500 mm diameter (20  
inch)

**Clamping device:** 2 horizontal  
clamping cylinders

**Feed:** Pneumatic

**Air pressure:** 7 bar (100 psi)

**Length adjustment:**

DGL-200-M:

Left saw unit fixed, right saw unit  
manually adjustable

DGL-200-E:

Central saw unit adjustment for  
electronic position control (optional)

DGL-220:

Central saw unit adjustment with  
electronic position control

**Saw unit adjustment:**

**DGL-200 manual, pneumatic or  
electro-pneumatic**

DGL-200: 45°-90°

DGL-200-I: 45°-90°-45°

**DGL-200 by variable speed motor,  
angular resolution 0.01°**

DGL-220: 20°-90°

DGL-220-I: 20°-90°-45°

① **Cutting lengths:** 3,700 mm (145  
inch), 5,100 mm (200 inch), 6,100 mm  
(240 inch)

#### Caratéristiques techniques

**Entrainement:** 2 moteurs à courant  
triphase, 400 Volt, chacun de 2,2 kW,  
2.800 tr/min

**Lame de scie:** 500 mm

**Serrage du profilé:** 2 vérins de serrage  
horizontal

**Avance:** pneumatique

**Pression:** 7 bars

**Déplacement longitudinal:**

DGL-200-M:

tête gauche fixe, tête droite par réglage  
manuel

DGL-200-E:

déplacement symétrique des têtes avec  
recevoir une électronique des  
positionnement (option)

DGL-220:

déplacement symétrique des têtes avec  
recevoir une électronique des  
positionnement

**Pivotement des têtes:**  
**Manuel sur la DGL-200, pneumatique  
ou électro-pneumatique**

DGL-200: 45°-90°

DGL-200-I: 45°-90°-45°

**Motorisé sur la DGL-220,  
positionnement à 0,01°**

DGL-220: 20°-90°

DGL-220-I: 20°-90°-45°

① **Longueur de coupe:** 3.700 mm,  
5.100 mm o 6.100 mm

① [mm/inch]    ② [mm/inch]

3700 / 145

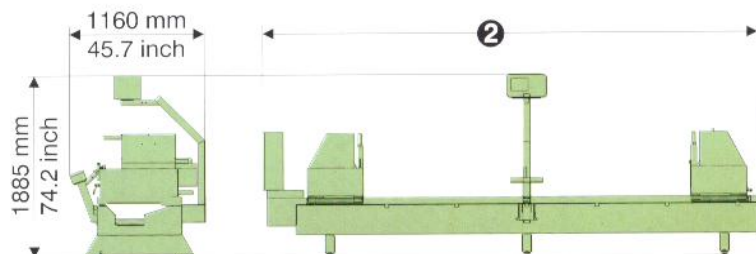
5500 / 216.5

5100 / 145

6900 / 271.6

6100 / 240

7500 / 295



**RAPID**  
MASCHINENBAU

RAPID-Maschinenbau GmbH  
D-72131 Ofterdingen · Tübinger Str. 2  
www.rapid-maschinenbau.de

Telefax +49(0) 74 73-37 87-50  
Telefon +49(0) 74 73-37 87-0  
rapid@rapid-maschinenbau.de